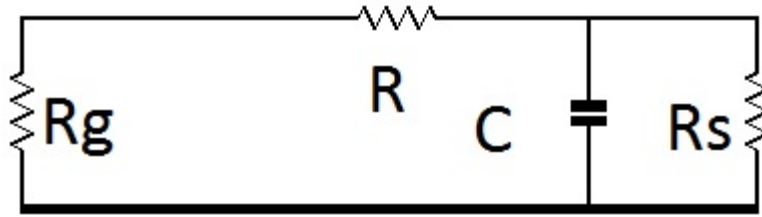


Calculo rápido de filtro pasabajos



$$F_t = 159000 / (R * C)$$

- 1) Determine la frecuencia de corte F_t del filtro en Hz
- 2) Determine la resistencia R_g en Ohm
- 3) Determine la resistencia R_s en Ohm
- 4) Calcule el valor de R

$$R = \text{SQR}(R_g * R_s)$$

- 5) Calcule el valor de C

$$C = 159000 / (F_t * R)$$